

# Landesverband ADFC Berlin e.V. - kurz gefasst

ca. 21.000 Mitglieder [www.berlin.adfc.de](http://www.berlin.adfc.de)



## Landesvorstand (8 Mitglieder) Landesvorstand und Geschäftsstelle



## Publikationen und Pressemitteilungen:

- [radzeit-Magazin](#) (2x im Jahr, mit der Radwelt)
- [radzeit-Newsletter](#) (1x im Monat)
- [Sicher unterwegs mit dem Rad](#)
- [Verkehrspolitischer Forderungskatalog](#)
- [Pressemitteilungen](#)

## Landesgeschäftsstelle Yorckstraße 25, 10965 Berlin

[Landesvorstand und Geschäftsstelle](#)

Telefon: (030) 44 84 724

Fax: (030) 44 34 05 20

[kontakt\[at\]adfc-berlin.de](mailto:kontakt[at]adfc-berlin.de)

[ADFC Berlin Onlineshop](#)

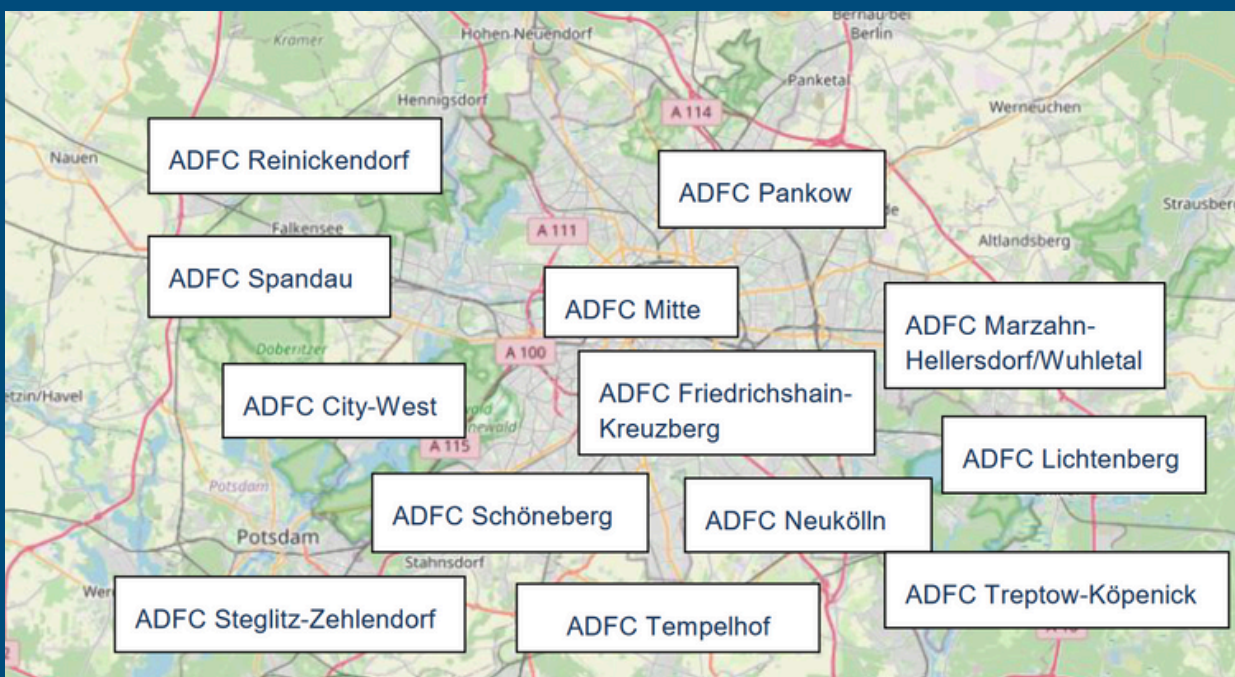
[Satzung des ADFC Berlin e. V.](#)

## ADFC Berlin Velokiez - Serviceangebote

Möckernstraße 47, Berlin Kreuzberg  
[velokiez\[at\]adfc-berlin.de](mailto:velokiez[at]adfc-berlin.de)

- Informationen, Bibliothek, Tourenberatung,
- Bildervorträge
- Selbsthilfwerkstatt, -kurse
- Fahrrad-Codierung
- Fahrrad-Checks (an verschiedenen Standorten/Terminen)
- RadForum (online Diskussionsforum)

## 13 Stadtteilgruppen (verkehrspolitische Arbeit im Bezirk) - In den Bezirken



## Bezirksrat (Gremium der Stadtteilgruppen)

## Arbeitsgruppen (AG) und Netzwerke (regelmäßige, meist monatliche Treffen)



AG Politik



AG Verkehr



Frauen\*Netzwerk



Queer-Netzwerk



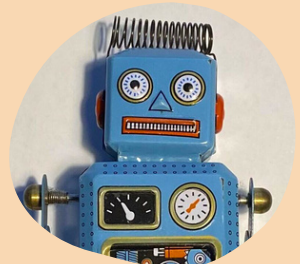
AG Abstand



AG FahrRäte



AG Intermodalität



AG IT & Digitalisierung



AG Kinder & Familien



AG Selbsthilfe-Werkstatt



AG Demonstrationen  
& Aktionen



**Werde Teil des Teams -  
Ordner:innen gesucht!**

**Unsere ADFC TourGuides bieten regelmäßig geführte Radtouren an.**

ADFC TourGuide werden: [Alle Infos hier](#)

[Alle Radtouren, sowie Veranstaltungen/Termine des ADFC Berlin](#) findest du im [Veranstaltungsportal](#)

Haben wir dein Interesse geweckt?

Deine Mitarbeit im ADFC Berlin e.V. als Ehrenamtliche:r ist gefragt!

Kontakt: [kontakt@adfc-berlin.de](mailto:kontakt@adfc-berlin.de)

oder die jeweils genannten Ansprechpersonen in den Stadtteilgruppen und Arbeitsgruppen oder wende dich an ein Mitglied des Vorstands.